

Mapa lasów HCVF 3.2

NADLEŚNICTWO RAJGRÓD

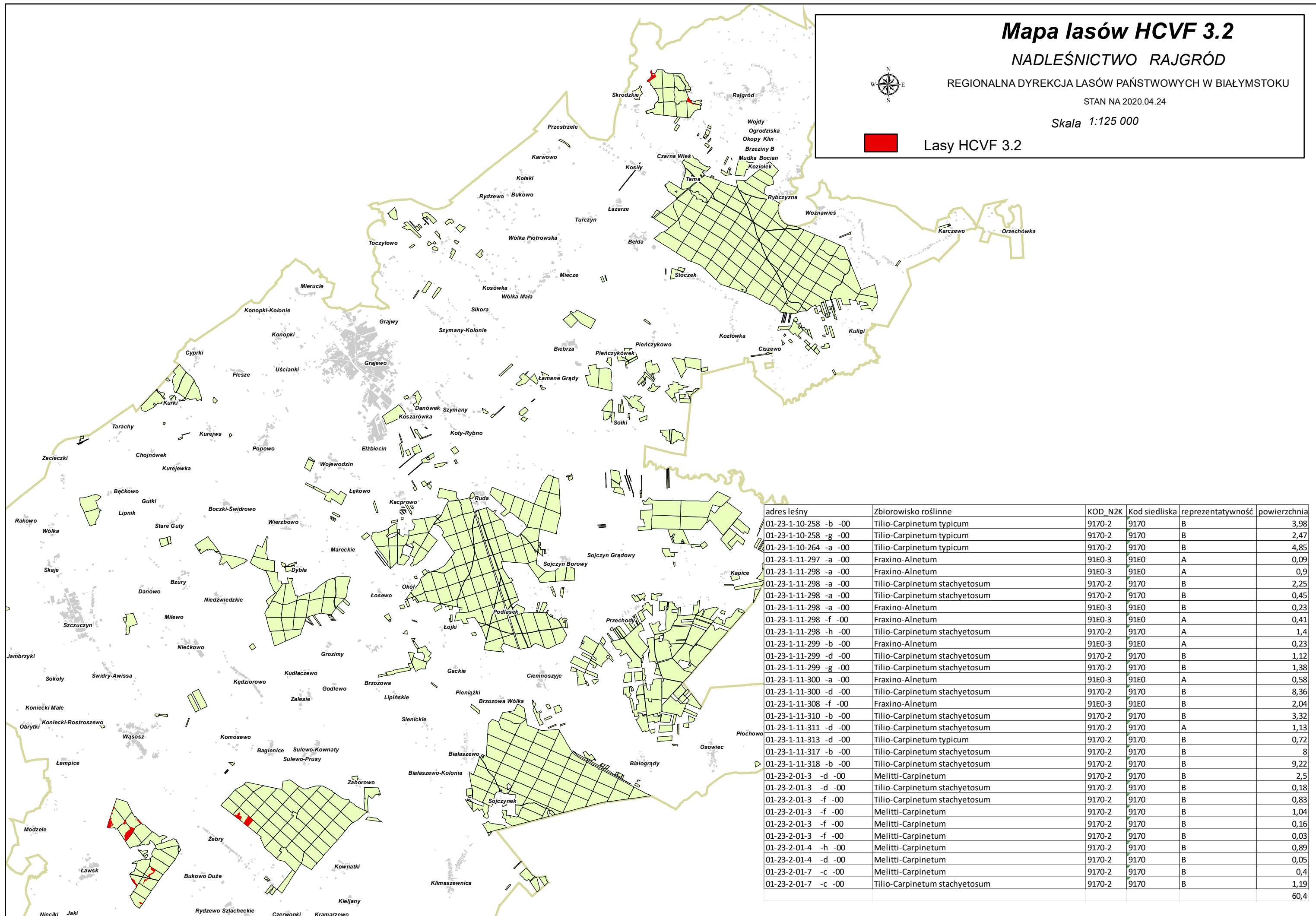
REGIONALNA DYREKCJA LASÓW PAŃSTWOWYCH W BIAŁYMSTOKU

STAN NA 2020.04.24

Skala 1:125 000



Lasy HCVF 3.2



adres leśny	Zbiorowisko roślinne	KOD_N2K	Kod siedliska	reprezentatywność	powierzchnia
01-23-1-10-258 -b -00	Tilio-Carpinetum typicum	9170-2	9170	B	3,98
01-23-1-10-258 -g -00	Tilio-Carpinetum typicum	9170-2	9170	B	2,47
01-23-1-10-264 -a -00	Tilio-Carpinetum typicum	9170-2	9170	B	4,85
01-23-1-11-297 -a -00	Fraxino-Alnetum	91E0-3	91E0	A	0,09
01-23-1-11-298 -a -00	Fraxino-Alnetum	91E0-3	91E0	A	0,9
01-23-1-11-298 -a -00	Tilio-Carpinetum stachyetosum	9170-2	9170	B	2,25
01-23-1-11-298 -a -00	Tilio-Carpinetum stachyetosum	9170-2	9170	B	0,45
01-23-1-11-298 -a -00	Fraxino-Alnetum	91E0-3	91E0	B	0,23
01-23-1-11-298 -f -00	Fraxino-Alnetum	91E0-3	91E0	A	0,41
01-23-1-11-298 -h -00	Tilio-Carpinetum stachyetosum	9170-2	9170	A	1,4
01-23-1-11-299 -b -00	Fraxino-Alnetum	91E0-3	91E0	A	0,23
01-23-1-11-299 -d -00	Tilio-Carpinetum stachyetosum	9170-2	9170	B	1,12
01-23-1-11-299 -g -00	Tilio-Carpinetum stachyetosum	9170-2	9170	B	1,38
01-23-1-11-300 -a -00	Fraxino-Alnetum	91E0-3	91E0	A	0,58
01-23-1-11-300 -d -00	Tilio-Carpinetum stachyetosum	9170-2	9170	B	8,36
01-23-1-11-308 -f -00	Fraxino-Alnetum	91E0-3	91E0	B	2,04
01-23-1-11-310 -b -00	Tilio-Carpinetum stachyetosum	9170-2	9170	B	3,32
01-23-1-11-311 -d -00	Tilio-Carpinetum stachyetosum	9170-2	9170	A	1,13
01-23-1-11-313 -d -00	Tilio-Carpinetum typicum	9170-2	9170	B	0,72
01-23-1-11-317 -b -00	Tilio-Carpinetum stachyetosum	9170-2	9170	B	8
01-23-1-11-318 -b -00	Tilio-Carpinetum stachyetosum	9170-2	9170	B	9,22
01-23-2-01-3 -d -00	Melitti-Carpinetum	9170-2	9170	B	2,5
01-23-2-01-3 -d -00	Tilio-Carpinetum stachyetosum	9170-2	9170	B	0,18
01-23-2-01-3 -f -00	Tilio-Carpinetum stachyetosum	9170-2	9170	B	0,83
01-23-2-01-3 -f -00	Melitti-Carpinetum	9170-2	9170	B	1,04
01-23-2-01-3 -f -00	Melitti-Carpinetum	9170-2	9170	B	0,16
01-23-2-01-3 -f -00	Melitti-Carpinetum	9170-2	9170	B	0,03
01-23-2-01-4 -h -00	Melitti-Carpinetum	9170-2	9170	B	0,89
01-23-2-01-4 -d -00	Melitti-Carpinetum	9170-2	9170	B	0,05
01-23-2-01-7 -c -00	Melitti-Carpinetum	9170-2	9170	B	0,4
01-23-2-01-7 -c -00	Tilio-Carpinetum stachyetosum	9170-2	9170	B	1,19
					60,4